

# Apport d'AIBSL à l'intégration des personnes immigrantes au Bas-Saint-Laurent

Autrices :

Lucienne Martins Borges • Brittany Beirne • Eugénie Chevette • Marguerite Tousignant • Vitoria Nathalia Do Nascimento • Mariá Boeira Lodetti • Stéphanie Arsenault • Sarah Toulouse

## MISE EN CONTEXTE

Depuis 1991, Accueil et intégration BSL est un organisme clé dans l'intégration des personnes immigrantes au Bas-Saint-Laurent. En 2017, dans un contexte de priorisation de la régionalisation de l'immigration par le gouvernement québécois, Rimouski devient la 14<sup>e</sup> ville d'accueil des personnes réfugiées prises en charge par l'État (RPCE), et le mandat de leur accueil est confié à AIBSL. Puis, en 2023, ses services s'étendent à La Mitis. Ces deux moments représentent des points tournants pour l'organisme, marquant le début de la croissance exponentielle de son mandat et de sa structure. Cette recherche souligne la pertinence de l'organisme pour la population bas-laurentienne ainsi que l'importance d'assurer sa pérennité dans un contexte de croissance du mandat et des activités.

## Mission et pratiques

### Mission

Faciliter l'accueil, l'intégration et l'accompagnement des personnes immigrantes et réfugiées.

### Territoire

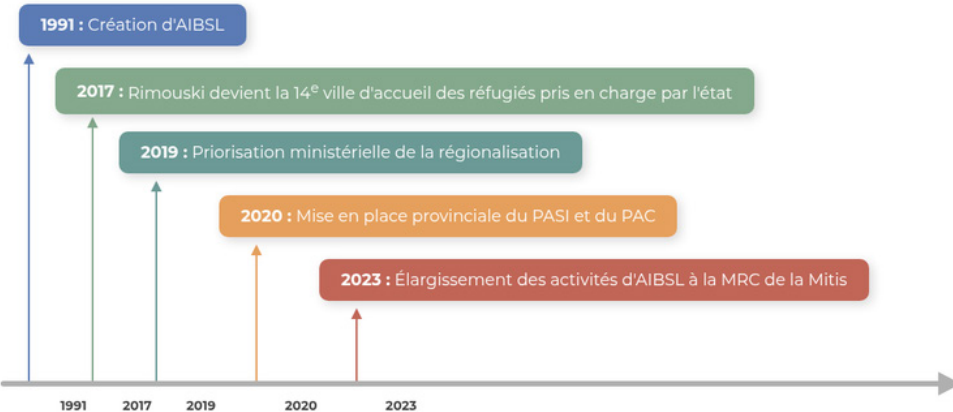
Rimouski-Neigette et La Mitis

### Pratiques

Services d'accompagnement et de soutien en présentiel et à distance, aux individus, familles et groupes.

Ancrées dans l'intervention interculturelle : sensibilisation, désir interculturel, rencontre, connaissances et compétences culturelles.

## Historique d'AIBSL



## Défis et facilitateurs

### ⚠ DÉFIS

Décalage entre les besoins exprimés et le mandat lié au financement

Accès limité à l'emploi, au logement et aux places en garderies

Services offerts selon des catégories administratives plutôt que selon les besoins

Messages médiatiques polarisants.

Décalage entre le vécu des personnes immigrantes et les connaissances des personnes natives

### ✅ FACILITATEURS

Financement permettant de développer et déployer les services

Accès à la formation continue sur des sujets variés

Activités de sensibilisation, ressources matérielles, guide d'accueil, etc.

Entraide et engagement des membres d'AIBSL et de la société bas-laurentienne

Compétences interculturelles de l'équipe d'intervention

Collaboration avec les partenaires pour élargir l'offre de service et mieux répondre aux besoins

## RECOMMANDATIONS

### Accès et adaptation des services

- ▶ Accroître l'accès aux ressources d'interprétariat
- ▶ Valoriser le développement continu des pratiques adaptées aux réalités et aux besoins des personnes immigrantes

### Renforcement des capacités

- ▶ Faciliter l'accès à la formation continue (intervention interculturelle, santé mentale, etc.)

### Structuration et pérennité du mandat

- ▶ Faire valoir la pertinence d'élargir le mandat d'AIBSL
- ▶ Répondre aux besoins croissants



Cette recherche souligne la pertinence de l'organisme pour la population bas-laurentienne ainsi que l'importance d'assurer sa pérennité dans un contexte de croissance du mandat et des activités.

Avec l'appui de : **CRSH** **SSHRC**  
Conseil de recherches en sciences humaines  
Social Sciences and Humanities Research Council

Martins-Borges, L.; Tousignant, M.; Beirne, B.; Chevette, E.; Nascimento, V. N.; Boeira-Lodetti, M.; Arsenault, S. et Toulouse, S. (2025). Accueil et intégration BSL : regard réflexif sur les six dernières années d'activités (2017-2023). Rapport de recherche, 67 p.